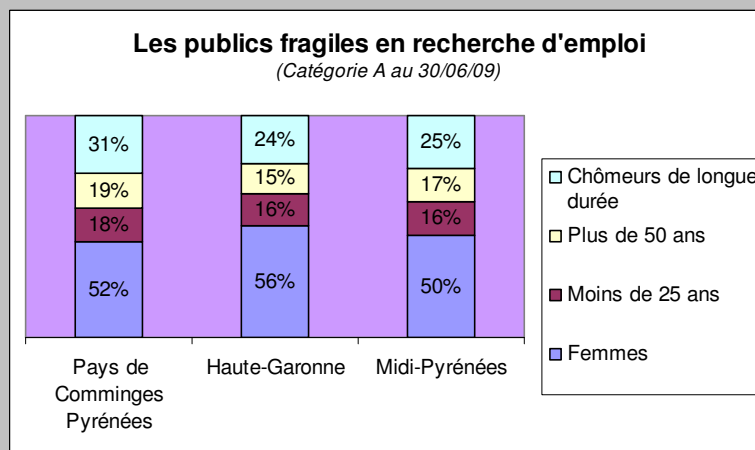


INDICATEURS CHOMAGE 2009 (1/4)

DONNEES GENERALES

	Zone d'emploi Saint-Gaudens	Haute-Garonne	Midi-Pyrénées
Taux de chômage au 30 juin 2009	10,4 %	9,1 %	9 %
Taux de chômage au 30 juin 2008	8,5 %	7,5 %	7,4 %
Taux de chômage au 30 juin 2007	9 %	8,7 %	8,2 %

	Pays Comminges Pyrénées	Haute-Garonne	Midi-Pyrénées
Demandeurs d'emploi (DEFM) de catégorie A (30/06/09)	2 761	49 815	103 615
Part des femmes	52,1 %	55,7 %	49,6 %
Part des – de 25 ans	18,0 %	16,1 %	16,2 %
Part des + de 50 ans	18,6 %	14,5 %	16,6 %
Part Chômage de Longue Durée (CLD)	31,2 %	24,2 %	25,3 %



Sources : INSEE, DRTEFP Midi-Pyrénées

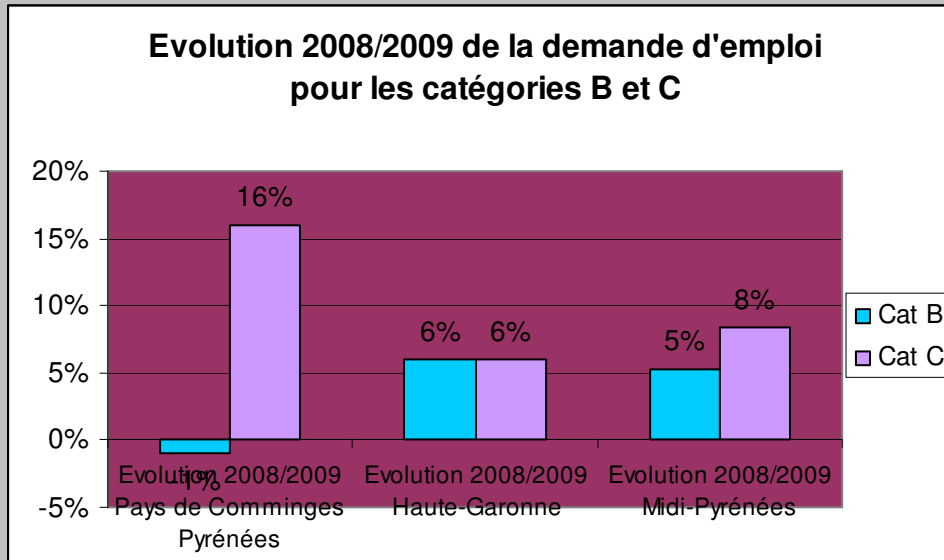
LES EVOLUTIONS GLOBALES 2008/2009

	Au 30/06/08	AU 30/06/09	Variation
Nombre de DEFM Cat A			
Pays de Comminges Pyrénées	2 430	2 761	+ 13,6%
Haute-Garonne	40 452	49 815	+ 23,1%
Midi-Pyrénées	84 915	103 615	+ 22,8%
Nombre de DEFM Cat ABCD			
Pays de Comminges Pyrénées	3 983	4 473	+12,3%
Haute-Garonne	70 700	82 340	+16,5%
Midi-Pyrénées	147 608	171 512	+16,2%

Source : DRTEFP Midi-Pyrénées

INDICATEURS CHOMAGE 2009 (2/4)

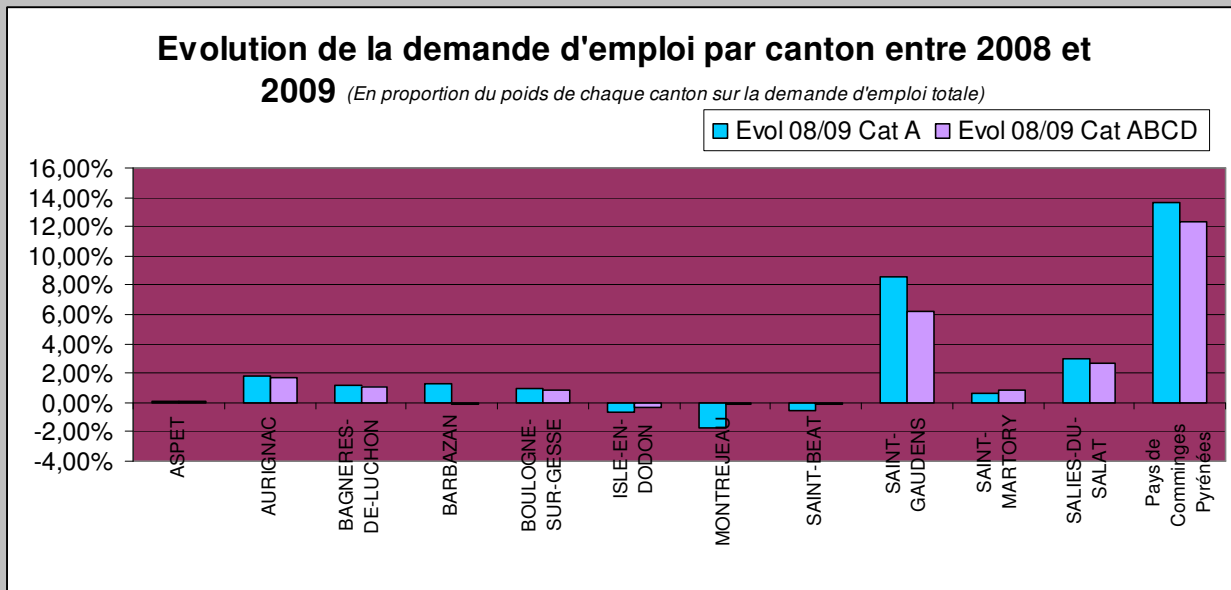
UN ZOOM PAR CATEGORIE



La catégorie D présente également une augmentation sur la même période : 156 demandeurs d'emploi inscrits au 30 juin 2008, et 196 au 30 juin 2009.

Source : DRTEFP Midi-Pyrénées

UN ZOOM PAR CANTON

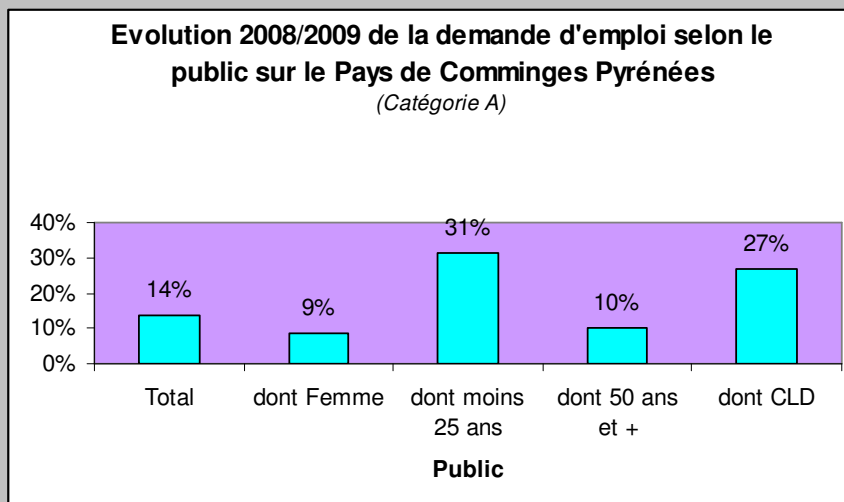


Source : DRTEFP Midi-Pyrénées

6, rue du Barry – 31210 MONTREJEAU
Tél. : 05.62.00.79.45 / Fax : 05.62.00.79.46 / courriel : cbe@comminges.info

INDICATEURS CHOMAGE 2009 (3/4)

LES PUBLICS FRAGILES



Sur la même période en Haute-Garonne : + 35% pour le public de moins de 25 ans, + 22% pour les chômeurs de longue durée.

En Midi-Pyrénées : + 31% pour les moins de 25 ans, + 23 % pour les chômeurs de longue durée.

DEFINITIONS

Catégorie A : demandeurs d'emploi tenus de faire des actes positifs de recherche d'emploi, sans emploi ;

Catégorie B : demandeurs d'emploi tenus de faire des actes positifs de recherche d'emploi, ayant exercé une activité réduite courte (i.e. de 78 heures ou moins au cours du mois) ;

Catégorie C : demandeurs d'emploi tenus de faire des actes positifs de recherche d'emploi, ayant exercé une activité réduite longue (i.e. de plus de 78 heures au cours du mois) ;

Catégorie D : demandeurs d'emploi non tenus de faire des actes positifs de recherche d'emploi (en raison d'un stage, d'une formation, d'une maladie...), sans emploi ;

Catégorie E : demandeurs d'emploi non tenus de faire des actes positifs de recherche d'emploi, en emploi (par exemple : bénéficiaires de contrats aidés).

Le tableau suivant présente la correspondance entre les catégories désormais utilisées à des fins de publication statistique et les catégories administratives auxquelles Pôle emploi a recours dans sa gestion des demandeurs d'emploi :

Catégories statistiques	Catégories administratives
Catégorie A	Catégories 1, 2, 3 hors activité réduite
Catégorie B	Catégories 1, 2, 3 en activité réduite
Catégorie C	Catégories 6, 7, 8
Catégorie D	Catégorie 4
Catégorie E	Catégorie 5
Catégories A, B, C	Catégories 1, 2, 3, 6, 7, 8
Catégories A, B, C, D, E	Catégories 1, 2, 3, 4, 5, 6, 7, 8

INDICATEURS CHOMAGE 2009 (4/4)

ELEMENTS D'ANALYSE

- De la même façon qu'au niveau national, les demandeurs d'emploi inscrits en catégorie A sur le Pays de Comminges Pyrénées représentent 61% du total. Il est donc important de prendre également en compte l'évolution de la demande d'emploi sur les catégories BCD.

- La situation du Comminges, au regard des évolutions globales 2008/2009, est meilleure que celle du département et de la région Midi-Pyrénées.

Cependant, ce constat est à nuancer au regard notamment des différentes catégories, et plus particulièrement de la catégorie C qui présente une évolution de +16% sur un an.

- Concernant l'évolution de la demande d'emploi sur chaque canton, on retrouve également des situations différentes avec pour cinq cantons une stabilisation voire une baisse du nombre d'inscrits, notamment en catégorie A.

Cependant, ces éléments sont à prendre avec précaution dans la mesure où d'une part deux cantons représentent à eux seuls 45% de la demande d'emploi et d'autre part les données concernées pour les autres cantons sont inférieures à 500.

- Concernant les publics fragiles, les moins de 25 ans et les chômeurs de longue durée sont très largement touchés par l'instabilité de l'activité économique. Cette tendance se vérifie également au niveau départemental et régional.

