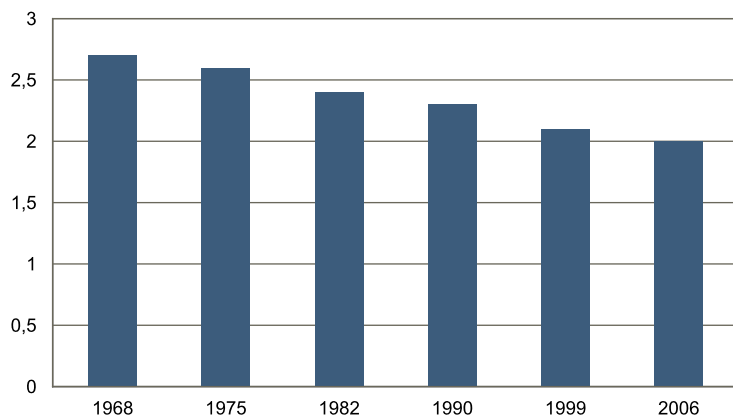


FAM T1 - Ménages selon la structure familiale

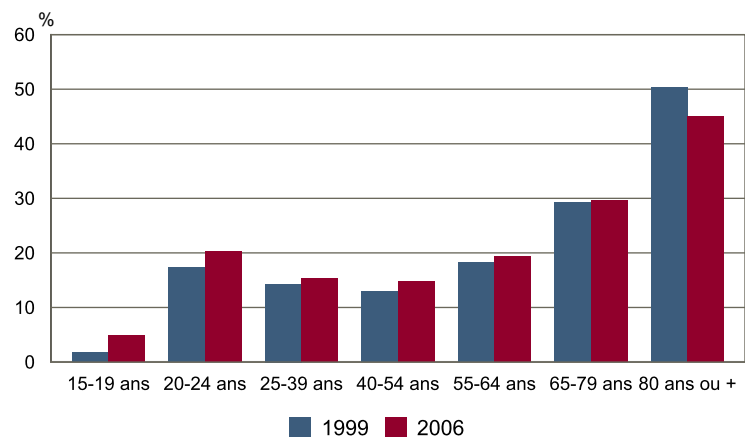
	Nombre de ménages				Population des ménages	
	2006	%	1999	%	2006	1999
Ensemble	2 605	100,0	2 632	100,0	5 323	5 676
Ménages d'une personne	956	36,7	908	34,5	956	908
- hommes seuls	424	16,3	400	15,2	424	400
- femmes seules	532	20,4	508	19,3	532	508
Autres ménages sans famille	88	3,4	52	2,0	213	108
Ménages avec famille(s)	1 560	59,9	1 672	63,5	4 154	4 660
dont la famille principale est :						
- un couple sans enfant	842	32,3	752	28,6	1 768	1 560
- un couple avec enfant(s)	551	21,1	676	25,7	1 971	2 468
- une famille monoparentale	168	6,4	244	9,3	415	632

Sources : Insee, RP1999 et RP2006 exploitations complémentaires.

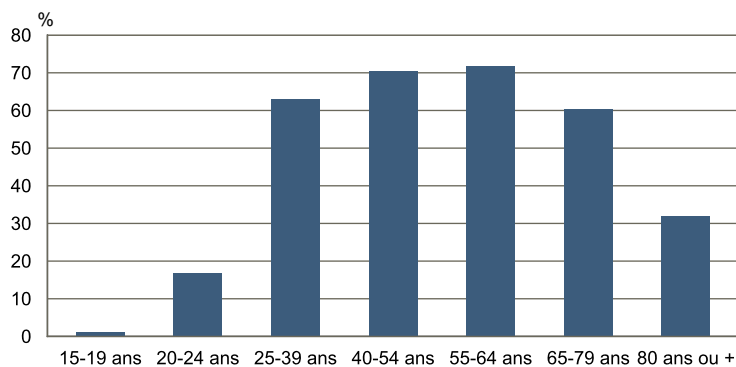
FAM G1M - Évolution de la taille des ménages


Nombre moyen d'occupants par résidence principale

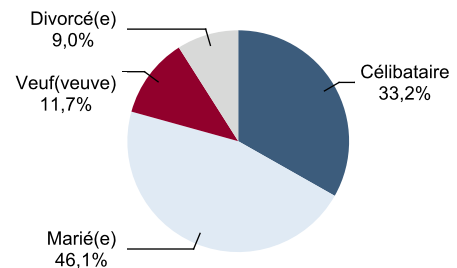
Sources : Insee, RP1968 à 1990 dénombremens - RP1999 et RP2006 exploitations principales.

FAM G2 - Personnes de 15 ans ou plus vivant seules selon l'âge - population des ménages


Sources : Insee, RP1999 et RP2006 exploitations principales.

FAM G3 - Personnes de 15 ans ou plus déclarant vivre en couple selon l'âge en 2006


Source : Insee, RP2006 exploitation principale.

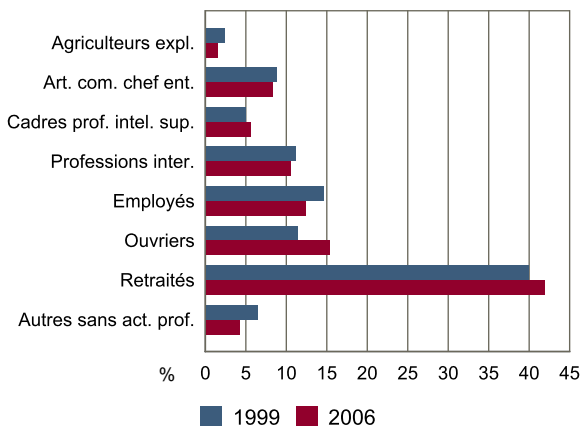
FAM G4 - État matrimonial légal des personnes de 15 ans ou plus en 2006


Source : Insee, RP2006 exploitation principale.

FAM T2 - Ménages selon la catégorie socioprofessionnelle de la personne de référence en 2006

	Ménages	%	Population des ménages	%
Ensemble	2 605	100,0	5 323	100,0
Agriculteurs exploitants	40	1,5	113	2,1
Artisans, commerçants, chefs d'entreprise	217	8,3	563	10,6
Cadres et professions intellectuelles sup.	145	5,6	324	6,1
Professions intermédiaires	276	10,6	649	12,2
Employés	324	12,4	714	13,4
Ouvriers	401	15,4	946	17,8
Retraités	1 093	42,0	1 838	34,5
Autres pers. sans activité professionnelle	108	4,2	176	3,3

Source : Insee, RP2006 exploitation complémentaire.

FAM G5 - Ménages selon la catégorie socio-professionnelle de la personne de référence


Sources : Insee, RP1999 et RP2006 exploitations complémentaires.

FAM T3 - Composition des familles

	2006	%	1999	%
Ensemble	1 580	100,0	1 684	100,0
Couples avec enfant(s)	551	34,9	680	40,4
Familles monoparentales :				
hommes seuls avec enfant(s)	24	1,5	48	2,9
femmes seules avec enfant(s)	148	9,4	200	11,9
Couples sans enfant	858	54,3	756	44,9

Sources : Insee, RP1999 et RP2006 exploitations complémentaires.

FAM T4 - Familles selon le nombre d'enfants âgés de moins de 25 ans

	2006	%	1999	%
Ensemble	1 580	100,0	1 684	100,0
Aucun enfant	969	61,3	940	55,8
1 enfant	349	22,1	380	22,6
2 enfants	226	14,3	284	16,9
3 enfants	28	1,8	60	3,6
4 enfants ou plus	8	0,5	20	1,2

Sources : Insee, RP1999 et RP2006 exploitations complémentaires.